

昭和二十九年九月

# 學 校 要 覽

北海道釧路湖陵高等學校

釧路市富士見町七一  
電話 五六〇・一三五七

目次

一、歴代校長……………1頁  
 二、沿革大要……………2頁  
 三、職員組織……………4頁  
 四、学校教育目標……………7頁  
 五、学校運営機構……………8頁  
 六、学校配置図……………9頁  
 七、教育課程……………11頁  
 八、定員定数……………12頁  
 九、生徒現況……………13頁

1. 学年別、男女別生徒数  
 2. 出身地、出身中学別区分  
 3. 生徒通学種別区分  
 4. 父兄職業別区分

一〇、卒業生概表……………15頁  
 二、P・T・A役員並同窓会……………16頁  
 三、学校図書館……………17頁  
 三、生徒会機構図……………19頁

氏名	原籍	就任年月日	転退年月日	在職年月
熱田真吉	千葉県	大正二年三月三十一日	大正七年四月二十九日	五年二ヶ月
阿部与作	群馬県	大正七年四月二十九日	昭和二年六月七日	九年三ヶ月
平沢虎一	長野県	昭和二年六月七日	昭和四年五月二十五日	二年
渡辺繁吉	北海道	昭和四年五月二十五日	昭和七年五月十六日	三年一ヶ月
佐藤修一	山形県	昭和七年五月十六日	昭和十三年十一月三日	六年七ヶ月
大沢作次	神奈川県	昭和十三年十二月三日	昭和十七年四月三十日	三年六ヶ月
岡部金夫	岡山県	昭和十七年五月十九日	昭和十九年七月十日	二年二ヶ月
大根田資雄	栃木県	昭和十九年七月十日	昭和二十二年七月七日	三ヶ年
安達三夫	栃木県	昭和二十二年七月七日	昭和二十五年四月一日	二年九ヶ月
牧野包敏	鳥取県	昭和二十五年四月一日		

(一) 歴代学校長

(二) 沿革大要

大正元年八月三十一日 北海道釧路中学校設立認可さる  
 大正二年二月九日 道庁事務官梶忍氏学校長事務取扱兼掌  
 大正二年三月三十一日 熱田真吉初代校長に任ぜらる  
 大正二年四月八日 第一回入学式挙行(一学級募集生徒定員二百五十名)  
 大正二年十一月三日 開校式挙行  
 大正七年四月二十九日 阿部与作第二代学校長に任ぜらる  
 大正八年四月 二学級募集(生徒定員五百名)  
 大正十一年四月 三学級募集(生徒定員七百五十名)  
 大正十三年五月二十日 四教室増築  
 昭和二年六月七日 平沢虎一第三代学校長に任ぜらる  
 昭和二年十月十九日 「誠愛勇」の校訓を制定  
 昭和三年三月三十一日 平家二教室増築  
 昭和三年四月八日 校歌を制定  
 昭和三年六月二日 父兄会を創立  
 昭和四年一月九日 父兄会より柔道場を寄附  
 昭和四年五月二十五日 渡辺繁吉第四代学校長に任ぜらる  
 昭和七年五月十六日 佐藤修一第五代学校長に任ぜらる  
 昭和九年四月二十六日 校友会図書館を寄附

昭和九年十二月二十二日 父兄会より寄附の工作室竣工  
 昭和十一年八月三十一日 屋外運動場拡張  
 昭和十二年十二月十八日 父兄会より寄附の剣道場竣工  
 昭和十三年十一月三十日 大沢作次第六代学校長に任ぜらる  
 昭和十五年四月 四学級募集(生徒定員千名)  
 昭和十六年三月三十一日 父兄会より銃器室、衛生室を寄附  
 昭和十七年四月 五学級募集(生徒定員千二百五十名)  
 昭和十七年五月十九日 岡部金夫第七代学校長に任ぜらる  
 昭和十九年七月十日 大根田資雄第八代学校長に任ぜらる  
 昭和十九年三月三十一日 父兄会寄附の新校舎二階建竣工  
 昭和二十二年七月十七日 安達三夫第九代学校長に任ぜらる  
 昭和二十三年四月 道立高等学校並びに併置中学校と改称  
 高校一、二年五学級 三年三学級  
 小計 六三六名  
 併中 三年五学級 二七六名  
 合計 九一二名  
 昭和二十四年四月 六学級募集(生徒定員九百名)実数七八五名  
 昭和二十五年四月一日 牧野包敏学校長に任ぜらる

釧路湖陵高校と改称、通学区制による男女共学実施さる、(生徒九五八名)  
 女子用便所新築 二  
 木工室を改造し理化、生物教室及び準備室とす。

普通教室二教室を調理室に改造  
 普通教室二教室を被服室に改造  
 平屋三教室をろう学校に貸付  
 図書館を改造す。

三教室(普通教室)を南中学校に貸付  
 商業科二学級新に募集

昭和二十六年四月  
 昭和二十六年十一月二日 四教室増築着工  
 昭和二十七年三月三十一日 全竣工  
 昭和二十七年九月二十一日 創立四十周年記念式典を行う。  
 昭和二十八年二月二十二日 出火校舎一、二八八坪を焼失、第一体育館等三五〇坪強を残す。  
 同 二月二十三日 災害復旧対策委員会設立、市長佐熊宏平委員長に就任、直ちに活動を開始す。  
 生徒は直ちに学大に教室の貸与を受け授業継続

同 三月 道会に於て復興議決  
 同 四月一日 入学式を公民館に於いて行い残存校舎に仮工事をなし、一、三年十六学級を收容し、東中学校に二年八学級の貸与を受け二十八年度の授業を開始す。  
 同 六月 六千万円の中央起債承認、第一期工事として、鉄筋三階建七八六・七坪を田中組と契約  
 同 七月八日 千四百万の道費、七百万の市の寄附決定し、第二期工事鉄筋二階建二九〇坪木造二〇九坪二階建四教室第二期工事として田中組と契約  
 同 九月十五日 地鎮祭  
 昭和二十九年五月二十二日 上棟式  
 同 八月三十一日 校舎竣工移転完了  
 同 九月二十二日 落成式挙行

(三) 昭和二十九年年度職員組織 (通常課程)

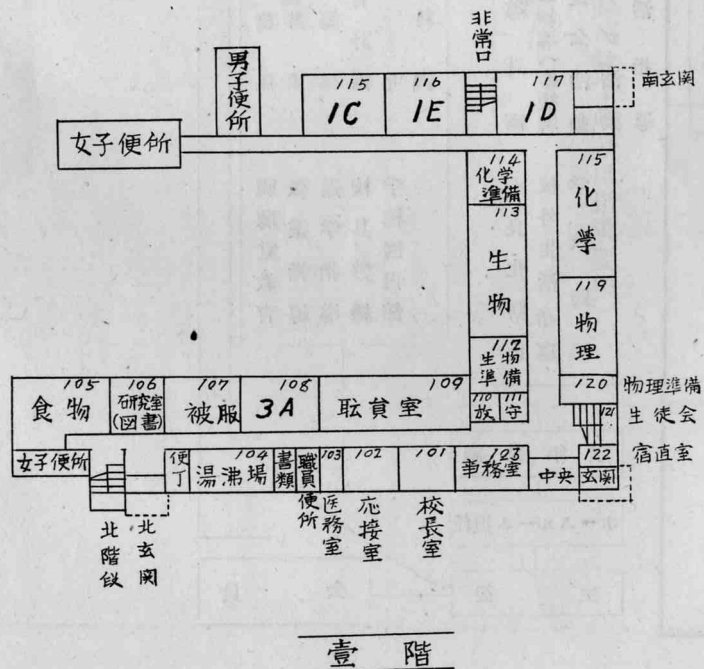
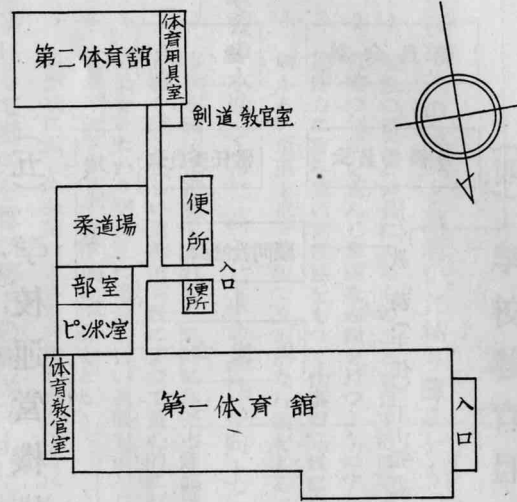
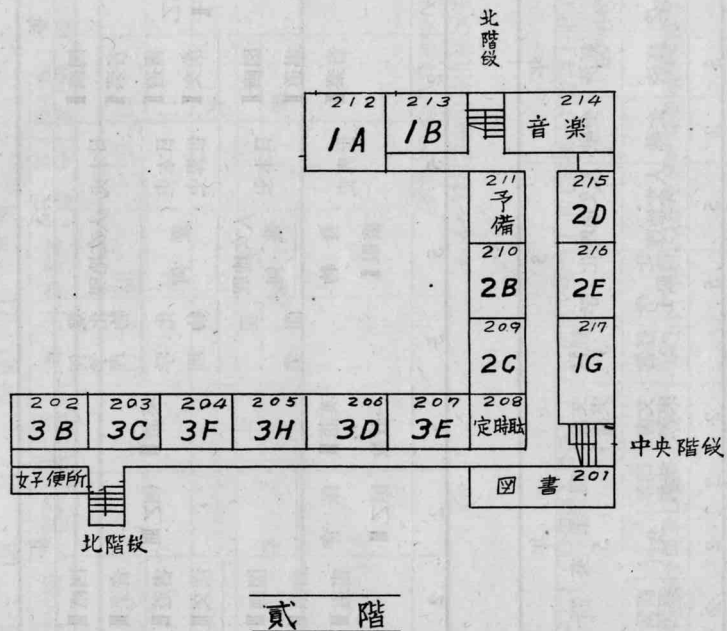
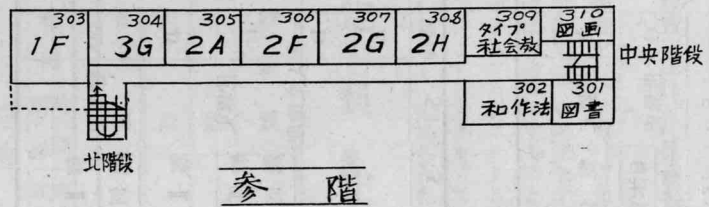
本校就任年月日	氏名	職名	出身校	担任教科	校務分掌	クラブ顧問
昭二五、四、一	牧野包敏	校長	東京高師	国語(漢文)	教務主任	美術、剣道、山岳、写真、野球、籠球
二六、四、一	沖口三郎	教諭	国学院大	国、漢、書	厚(清掃管理)生	美術、剣道、山岳、写真、野球、籠球
一六、三、三一	男沢哲夫	全	国士館専	国、漢、書	厚(清掃管理)生	美術、剣道、山岳、写真、野球、籠球
一八、三、三一	安本満寿雄	全	日本体操専	国、漢、書	厚(清掃管理)生	美術、剣道、山岳、写真、野球、籠球
一九、三、三一	徳田嘉一郎	全	北大臨教	国、漢、書	厚(清掃管理)生	美術、剣道、山岳、写真、野球、籠球
二一、一、三一	鎌田登美夫	講師	東京物理	化学	指導(生徒会)H	美術、剣道、山岳、写真、野球、籠球
二三、一、二二	高橋林一	教諭	日大法文	一般社会	指導(生徒会)H	美術、剣道、山岳、写真、野球、籠球
二三、三、三一	上村茂夫	全	北大臨教	一般社会	指導(生徒会)H	美術、剣道、山岳、写真、野球、籠球
二三、七、一五	久本春雄	全	東京美校	図画	指導(生徒会)H	美術、剣道、山岳、写真、野球、籠球
二五、三、三一	神田正男	全	東洋大学	一般社会	指導(生徒会)H	美術、剣道、山岳、写真、野球、籠球
二五、四、三〇	近藤美枝子	全	大妻女子専	被一般家庭	指導(生徒会)H	美術、剣道、山岳、写真、野球、籠球
二五、六、三〇	浪岡義雄	全	文検	被一般家庭	指導(生徒会)H	美術、剣道、山岳、写真、野球、籠球
二五、九、三〇	井上幸夫	全	中央大	英語	指導(学校防火)F	美術、剣道、山岳、写真、野球、籠球
二六、四、一	千葉賢一	全	東京高師	数	指導(総務)F	美術、剣道、山岳、写真、野球、籠球
二六、五、一	鈴木憲治	全	明治大	商業簿	指導(職業)D	美術、剣道、山岳、写真、野球、籠球
二六、六、一	青山ます彦	全	帝国女専	食物、家庭、保育	厚(衛生)A	美術、剣道、山岳、写真、野球、籠球







# 校舍平面圖



(六) 學校配置圖





(九) 生徒現況

(昭二九、六、三〇現在)

計	男女別		H.R	学年
	女	男		
63	29	34	A	一 年 計
62	30	32	B	
62	19	43	C	
55	32	23	D	
60	34	26	E	
62	20	42	F	
62	21	41	G	
426	185	241		一年計
56	19	37	A	二 年 計
52	21	31	B	
52	21	31	C	
52	11	41	D	
49	40	9	E	
51	11	35	F	
53	36	17	G	
50	31	19	H	
415	195	220		二年計
45	45	0	A	三 年 計
55	8	47	B	
47	12	35	C	
49	23	26	D	
48	24	24	E	
50	8	42	F	
49	49	0	G	
55	10	45	H	
398	179	219		三年計
1.239	559	680		生徒総数

計	三年		二年		一年		学年	市町村別
	女	男	女	男	女	男		
425	511	136	171	144	158	145	182	釧路市
18	30	7	5	4	12	7	13	音別村
57	67	15	21	25	25	17	21	白糠町
13	9	5	4	6	3	2	2	鶴居村
13	12	5	1	5	8	3	3	阿寒村
5	11	3	4	1	2	1	5	弟子屈町
1	3	0	2	0	0	1	1	標茶町
1	2	0	0	1	0	0	2	太田村
3	2	1	0	0	0	2	2	浜中村
0	6	0	3	0	3	0	0	厚岸町
6	9	1	3	3	5	2	1	昆布森村
16	17	6	5	6	4	5	9	他管内
559	680	179	219	195	220	185	241	計
203	230	69	80	69	76	65	74	弥生中
63	87	16	24	22	25	25	38	共栄中
38	63	16	22	11	19	11	22	鳥取中
10	10	1	4	5	0	4	6	東中
29	40	10	12	9	13	10	15	北中
71	66	18	21	25	17	28	28	春採中
29	35	8	12	12	12	9	11	庶路中
28	38	7	11	13	15	8	12	白糠中
7	12	3	5	1	4	3	3	音別中
11	18	4	3	4	6	3	9	尺炭中
70	81	27	25	24	33	19	23	其他

計	三年		二年		一年		学年	性別	区分
	女	男	女	男	女	男			
五二五	六二二	一六〇	二〇五	一八〇	一九四	一七五	二二二	住宅	通学
一九	二二	七	五	八	七	四	九	親戚	種類
二五	三八	二二	九	七	一九	六	二〇	下宿	種類
四一八	五一四	一三四	一七一	一四五	一六九	一三九	一七四	徒歩	通学
二四	一一	八	四	一〇	二	六	五	バス	通学
二	二二	二	二	〇	六	〇	四	自転車	通学
九六	一一四	二八	三五	三四	三一	三四	四八	白糠厚岸	方面
三	六	二	二	〇	二	一	二	釧路網走	方面
九	一五	三	四	三	六	三	五	網走雄別	方面
七	八	二	一	三	四	二	三		方面

計	三年		二年		一年		学年	性別	職業別
	女	男	女	男	女	男			
三一	三三	一三	八	八	一二	一〇	一三	農業	
三二	二八	八	七	九	五	一五	一六	水産業	
八〇	九七	一七	二九	三五	三七	二八	三一	鉱業	
四五	七六	二二	三四	一〇	一八	一四	二四	工業	
八五	一〇八	二七	三八	三四	三六	二四	三四	商業	
三五	五五	八	一五	一八	一六	九	二四	交通業	
一六七	一九五	五八	七〇	五八	五八	五一	六七	自由業務	
七四	七五	二五	一一	二二	三四	二八	三〇	其他	
一〇	一三	二	七	二	四	六	二	無業	
五五九	六八〇	一七九	二二九	一九五	二二〇	一八五	二四一	計	



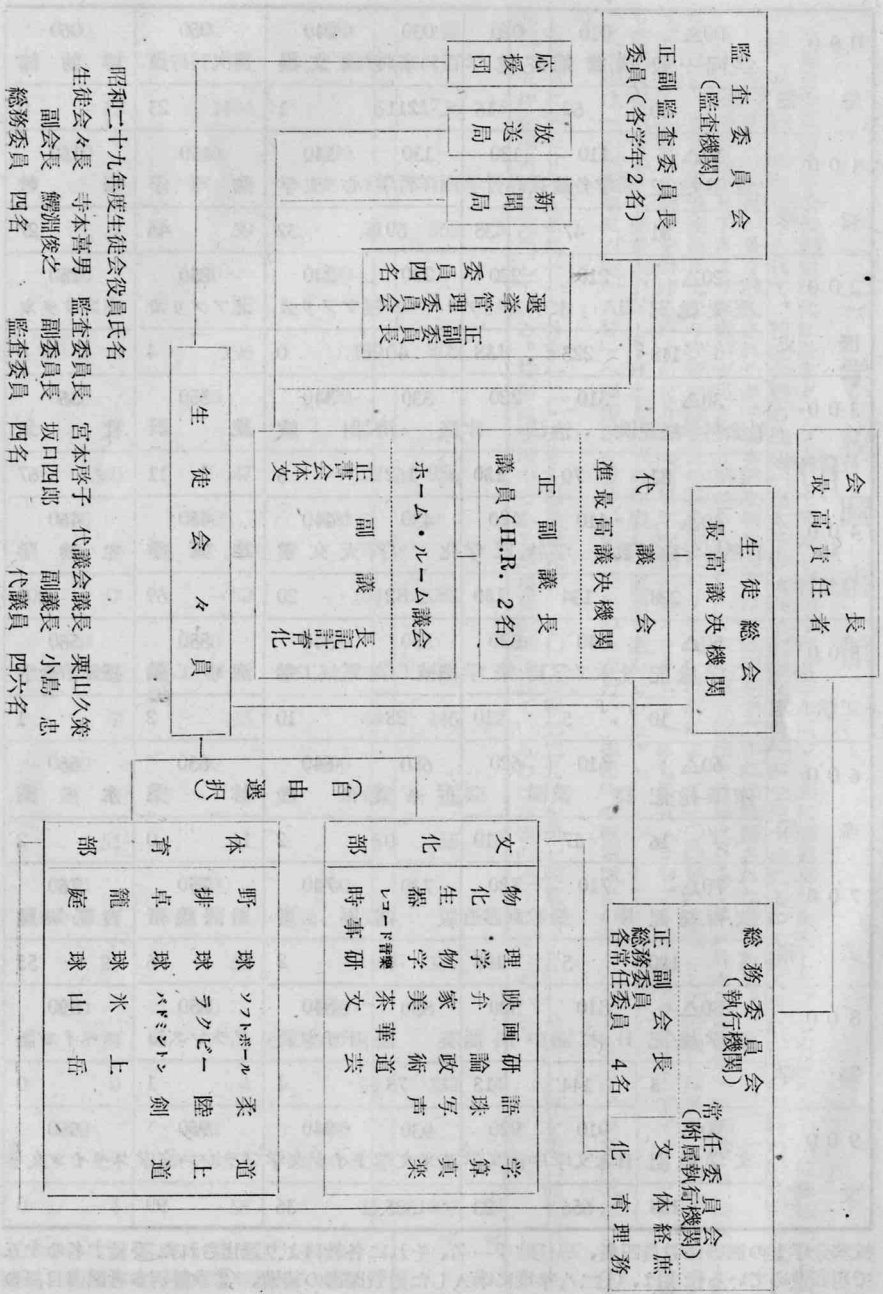
(一〇) 卒業生概表

(昭二九、六、三〇、現在)

卒業生数		卒業者		卒業生	
回数	男女	年月	回数	男女	年月
二〇	一	昭一	一	三	大正七
二二	一	昭二	二	八	昭八
二三	一	昭三	三	九	昭九
二四	一	昭四	四	一〇	昭一〇
二五	一	昭五	五	一一	昭一一
二六	一	昭六	六	一二	昭一二
二七	一	昭七	七	一三	昭一三
二八	一	昭八	八	一四	昭一四
二九	一	昭九	九	一五	昭一五
三〇	一	昭一〇	一〇	一六	昭一六
三一	一	昭一一	一一	一七	昭一七
三二	一	昭一二	一二	一八	昭一八
三三	一	昭一三	一三	一九	昭一九
三四	一	昭一四	一四	二〇	昭二〇
三五	一	昭一五	一五	二一	昭二一
三六	一	昭一六	一六	二二	昭二二
三七	一	昭一七	一七	二三	昭二三
三八	一	昭一八	一八	二四	昭二四
三九	一	昭一九	一九	二五	昭二五
四〇	一	昭二〇	二〇	二六	昭二六
四一	一	昭二一	二一	二七	昭二七
四二	一	昭二二	二二	二八	昭二八
四三	一	昭二三	二三	二九	昭二九
四四	一	昭二四	二四	三〇	昭三〇
四五	一	昭二五	二五	三一	昭三一
四六	一	昭二六	二六	三二	昭三二
四七	一	昭二七	二七	三三	昭三三
四八	一	昭二八	二八	三四	昭三四
四九	一	昭二九	二九	三五	昭三五
五〇	一	昭三〇	三〇	三六	昭三六
五一	一	昭三一	三一	三七	昭三七
五二	一	昭三二	三二	三八	昭三八
五三	一	昭三三	三三	三九	昭三九
五四	一	昭三四	三四	四〇	昭四〇
五五	一	昭三五	三五	四一	昭四一
五六	一	昭三六	三六	四二	昭四二
五七	一	昭三七	三七	四三	昭四三
五八	一	昭三八	三八	四四	昭四四
五九	一	昭三九	三九	四五	昭四五
六〇	一	昭四〇	四〇	四六	昭四六
六二	一	昭四二	四二	四八	昭四八
六四	一	昭四四	四四	五〇	昭五〇
六六	一	昭四六	四六	五二	昭五二
六八	一	昭四八	四八	五四	昭五四
七〇	一	昭五〇	五〇	五七	昭五七
七二	一	昭五二	五二	五九	昭五九
七四	一	昭五四	五四	六一	昭六一
七六	一	昭五六	五六	六三	昭六三
七八	一	昭五八	五八	六五	昭六五
八〇	一	昭六〇	六〇	六七	昭六七
八二	一	昭六二	六二	六九	昭六九
八四	一	昭六四	六四	七一	昭七一
八六	一	昭六六	六六	七三	昭七三
八八	一	昭六八	六八	七五	昭七五
九〇	一	昭七〇	七〇	七七	昭七七
九二	一	昭七二	七二	七九	昭七九
九四	一	昭七四	七四	八一	昭八一
九六	一	昭七六	七六	八三	昭八三
九八	一	昭七八	七八	八五	昭八五
一〇〇	一	昭八〇	八〇	八七	昭八七
一〇二	一	昭八二	八二	八九	昭八九
一〇四	一	昭八四	八四	九一	昭九一
一〇六	一	昭八六	八六	九三	昭九三
一〇八	一	昭八八	八八	九五	昭九五
一一〇	一	昭九〇	九〇	九七	昭九七
一一二	一	昭九二	九二	九九	昭九九
一一四	一	昭九四	九四	一〇一	昭一〇一
一一六	一	昭九六	九六	一〇三	昭一〇三
一一八	一	昭九八	九八	一〇五	昭一〇五
一二〇	一	昭一〇〇	一〇〇	一〇七	昭一〇七
一二二	一	昭一〇二	一〇二	一〇九	昭一〇九
一二四	一	昭一〇四	一〇四	一一一	昭一一一
一二六	一	昭一〇六	一〇六	一一三	昭一一三
一二八	一	昭一〇八	一〇八	一一五	昭一一五
一三〇	一	昭一〇	一〇	一一七	昭一一七
一三二	一	昭一〇二	一〇二	一一九	昭一一九
一三四	一	昭一〇四	一〇四	一二一	昭一二一
一三六	一	昭一〇六	一〇六	一二三	昭一二三
一三八	一	昭一〇八	一〇八	一二五	昭一二五
一四〇	一	昭一〇	一〇	一二七	昭一二七
一四二	一	昭一〇二	一〇二	一二九	昭一二九
一四四	一	昭一〇四	一〇四	一三一	昭一三一
一四六	一	昭一〇六	一〇六	一三三	昭一三三
一四八	一	昭一〇八	一〇八	一三五	昭一三五
一五〇	一	昭一〇	一〇	一三七	昭一三七
一五二	一	昭一〇二	一〇二	一三九	昭一三九
一五四	一	昭一〇四	一〇四	一四一	昭一四一
一五六	一	昭一〇六	一〇六	一四三	昭一四三
一五八	一	昭一〇八	一〇八	一四五	昭一四五
一六〇	一	昭一〇	一〇	一四七	昭一四七
一六二	一	昭一〇二	一〇二	一四九	昭一四九
一六四	一	昭一〇四	一〇四	一五一	昭一五一
一六六	一	昭一〇六	一〇六	一五三	昭一五三
一六八	一	昭一〇八	一〇八	一五五	昭一五五
一七〇	一	昭一〇	一〇	一五七	昭一五七
一七二	一	昭一〇二	一〇二	一五九	昭一五九
一七四	一	昭一〇四	一〇四	一六一	昭一六一
一七六	一	昭一〇六	一〇六	一六三	昭一六三
一七八	一	昭一〇八	一〇八	一六五	昭一六五
一八〇	一	昭一〇	一〇	一六七	昭一六七
一八二	一	昭一〇二	一〇二	一六九	昭一六九
一八四	一	昭一〇四	一〇四	一七一	昭一七一
一八六	一	昭一〇六	一〇六	一七三	昭一七三
一八八	一	昭一〇八	一〇八	一七五	昭一七五
一九〇	一	昭一〇	一〇	一七七	昭一七七
一九二	一	昭一〇二	一〇二	一七九	昭一七九
一九四	一	昭一〇四	一〇四	一八一	昭一八一
一九六	一	昭一〇六	一〇六	一八三	昭一八三
一九八	一	昭一〇八	一〇八	一八五	昭一八五
二〇〇	一	昭一〇	一〇	一八七	昭一八七
二〇二	一	昭一〇二	一〇二	一八九	昭一八九
二〇四	一	昭一〇四	一〇四	一九一	昭一九一
二〇六	一	昭一〇六	一〇六	一九三	昭一九三
二〇八	一	昭一〇八	一〇八	一九五	昭一九五
二一〇	一	昭一〇	一〇	一九七	昭一九七
二一二	一	昭一〇二	一〇二	一九九	昭一九九
二一四	一	昭一〇四	一〇四	二〇一	昭二〇一
二一六	一	昭一〇六	一〇六	二〇三	昭二〇三
二一八	一	昭一〇八	一〇八	二〇五	昭二〇五
二二〇	一	昭一〇	一〇	二〇七	昭二〇七
二二二	一	昭一〇二	一〇二	二〇九	昭二〇九
二二四	一	昭一〇四	一〇四	二一一	昭二一一
二二六	一	昭一〇六	一〇六	二一三	昭二一三
二二八	一	昭一〇八	一〇八	二一五	昭二一五
二三〇	一	昭一〇	一〇	二一七	昭二一七
二三二	一	昭一〇二	一〇二	二一九	昭二一九
二三四	一	昭一〇四	一〇四	二二一	昭二二一
二三六	一	昭一〇六	一〇六	二二三	昭二二三
二三八	一	昭一〇八	一〇八	二二五	昭二二五
二四〇	一	昭一〇	一〇	二二七	昭二二七
二四二	一	昭一〇二	一〇二	二二九	昭二二九
二四四	一	昭一〇四	一〇四	二三一	昭二三一
二四六	一	昭一〇六	一〇六	二三三	昭二三三
二四八	一	昭一〇八	一〇八	二三五	昭二三五
二五〇	一	昭一〇	一〇	二三七	昭二三七
二五二	一	昭一〇二	一〇二	二三九	昭二三九
二五四	一	昭一〇四	一〇四	二四一	昭二四一
二五六	一	昭一〇六	一〇六	二四三	昭二四三
二五八	一	昭一〇八	一〇八	二四五	昭二四五
二六〇	一	昭一〇	一〇	二四七	昭二四七
二六二	一	昭一〇二	一〇二	二四九	昭二四九
二六四	一	昭一〇四	一〇四	二五一	昭二五一
二六六	一	昭一〇六	一〇六	二五三	昭二五三
二六八	一	昭一〇八	一〇八	二五五	昭二五五
二七〇	一	昭一〇	一〇	二五七	昭二五七
二七二	一	昭一〇二	一〇二	二五九	昭二五九
二七四	一	昭一〇四	一〇四	二六一	昭二六一
二七六	一	昭一〇六	一〇六	二六三	昭二六三
二七八	一	昭一〇八	一〇八	二六五	昭二六五
二八〇	一	昭一〇	一〇	二六七	昭二六七
二八二	一	昭一〇二	一〇二	二六九	昭二六九
二八四	一	昭一〇四	一〇四	二七一	昭二七一
二八六	一	昭一〇六	一〇六	二七三	昭二七三
二八八	一	昭一〇八	一〇八	二七五	昭二七五
二九〇	一	昭一〇	一〇	二七七	昭二七七
二九二	一	昭一〇二	一〇二	二七九	昭二七九
二九四	一	昭一〇四	一〇四	二八一	昭二八一
二九六	一	昭一〇六	一〇六	二八三	昭二八三
二九八	一	昭一〇八	一〇八	二八五	昭二八五
三〇〇	一	昭一〇	一〇	二八七	昭二八七
三〇二	一	昭一〇二	一〇二	二八九	昭二八九
三〇四	一	昭一〇四	一〇四	二九一	昭二九一
三〇六	一	昭一〇六	一〇六	二九三	昭二九三
三〇八	一	昭一〇八	一〇八	二九五	昭二九五
三一〇	一	昭一〇	一〇	二九七	昭二九七
三一二	一	昭一〇二	一〇二	二九九	昭二九九
三一四	一	昭一〇四	一〇四	三〇一	昭三〇一
三一六	一	昭一〇六	一〇六	三〇三	昭三〇三
三一八	一	昭一〇八	一〇八	三〇五	昭三〇五
三二〇	一	昭一〇	一〇	三〇七	昭三〇七
三二二	一	昭一〇二	一〇二	三〇九	昭三〇九
三二四	一	昭一〇四	一〇四	三一	昭三一
三二六	一	昭一〇六	一〇六	三三	昭三三
三二八	一	昭一〇八	一〇八	三五	昭三五
三三〇	一	昭一〇	一〇	三七	昭三七
三三二	一	昭一〇二	一〇二	三九	昭三九
三三四	一	昭一〇四	一〇四	四一	昭四一
三三六	一	昭一〇六	一〇六	四三	昭四三
三三八	一	昭一〇八	一〇八	四五	昭四五
三四〇	一	昭一〇	一〇	四七	昭四七
三四二	一	昭一〇二	一〇二	四九	昭四九
三四四	一	昭一〇四	一〇四	五一	昭五一
三四六	一	昭一〇六	一〇六	五三	昭五三
三四八	一	昭一〇八	一〇八	五五	昭五五
三五〇	一	昭一〇	一〇	五七	昭五七
三五二	一	昭一〇二	一〇二	五九	昭五九
三五四	一	昭一〇四	一〇四	六一	昭六一
三五六	一	昭一〇六	一〇六	六三	昭六三
三五八	一	昭一〇八	一〇八	六五	昭六五
三六〇	一	昭一〇	一〇	六七	昭六七
三六二	一	昭一〇二	一〇二	六九	昭六九
三六四	一	昭一〇四	一〇四	七一	昭七一
三六六	一	昭一〇六	一〇六	七三	昭七三
三六八	一	昭一〇八	一〇八	七五	昭七五
三七〇	一	昭一〇	一〇	七七	昭七七
三七二	一	昭一〇二	一〇二	七九	昭七九
三七四	一	昭一〇四	一〇四	八一	昭八一
三七六	一	昭一〇六	一〇六	八三	昭八三
三七八	一	昭一〇八	一〇八	八五	昭八五
三八〇	一	昭一〇	一〇	八七	昭八七
三八二	一	昭一〇二	一〇二	八九	昭八九
三八四	一	昭一〇四	一〇四	九一	昭九一
三八六	一	昭一〇六	一〇六	九三	昭九三
三八八	一	昭一〇八	一〇八		



(二三) 生徒会機構図



昭和二十九年年度生徒会役員氏名

生徒会々々長	寺本喜男	監査委員長	宮本啓子	代議会議長	栗山久策
副会長	鶴淵俊之	副委員長	坂口四郎	副議長	小島忠
総務委員	四名	監査委員	四名	代議員	四六名